

児童系サービス事業所				
放課後等デイサービス	児童発達支援	日中一時支援	保育所等訪問	短期入所
	○			
法人名	一般社団法人 iitoco			事業所の写真等（外観等）を 貼り付けてください
事業所名	児童発達支援事業所 ito			
所在地	沖縄市泡瀬2-3-17 BLUE SKY AWSE A-1			
電話	098-989-9973	FAX	098-989-9974	
担当者	下里 光里			
パンフレット				
ホームページ Facebook等	www.iitoco0521.com			
開設年月日	令和1年9月1日			

【1】 特徴

発達に遅れがある、気になると言われたお子さん、障がいがある未就学のお子さんが身近な地域で発達支援を受けられる通所施設です。

【2】 事業所概要

開所日	サービス提供時間		サービス提供地域		
月曜日～金曜日	8時30分～16時		沖縄市と近隣の市町村		
定員	放課後等デイ 名	児童発達支援 10名	日中一時支援 名	短期入所 名	

【3】 利用者構成

※ 主たる対象障がい種別は○、対応可能な障がい種別は○

身体	知的	精神	発達	高次脳機能	難病	医療的ケア
○	○		○			
年齢/性別	未就学児	小学生(低学年)	小学生(高学年)	中学生	高校生	その他
男児	○					
女児	○					

【4】 送迎

送迎	無	有	送迎の範囲
		○	沖縄市と近隣の市町村
	備考		

【5】 利用に係る費用

昼食	無	有	1食の費用	備考(おやつ等)
	○			おやつ提供有

【6】 プログラムや活動内容など

運動を通じた療育	創作的活動	日常生活支援	音楽支援	学習支援
○				
年間行事など			その他	
遠足・海岸遊び・ハロウィン・防災訓練・火災訓練・餅つき・初詣・いちご狩り・じゃがいもほり・クリスマス会			戸外遊び・感触遊び（片栗粉、寒天、春雨ぶにぶにボール）・水遊び・制作・手作業（紐通し、ボタン、はさみ）・ST、PT個別トレーニング	

【7】 アピール

活動の様子など
<p>子ども達の「やってみたい」気持ちを引き出し、実現できるように、個々に合わせたプログラムや小集団プログラムをスタッフ間で意見を出し合い作成している。児童指導員、介護福祉士、言語聴覚士、理学療法士、保育士の資格を持つスタッフが関わることにより、多面的な視点で作成→実行→振り返り→改善→実行のサイクルで活動プログラムを行っている。</p>

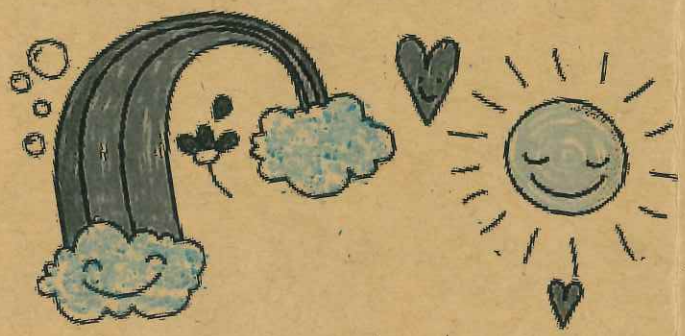
【8】 マップ&アクセス

写真、文字



i70の利用について

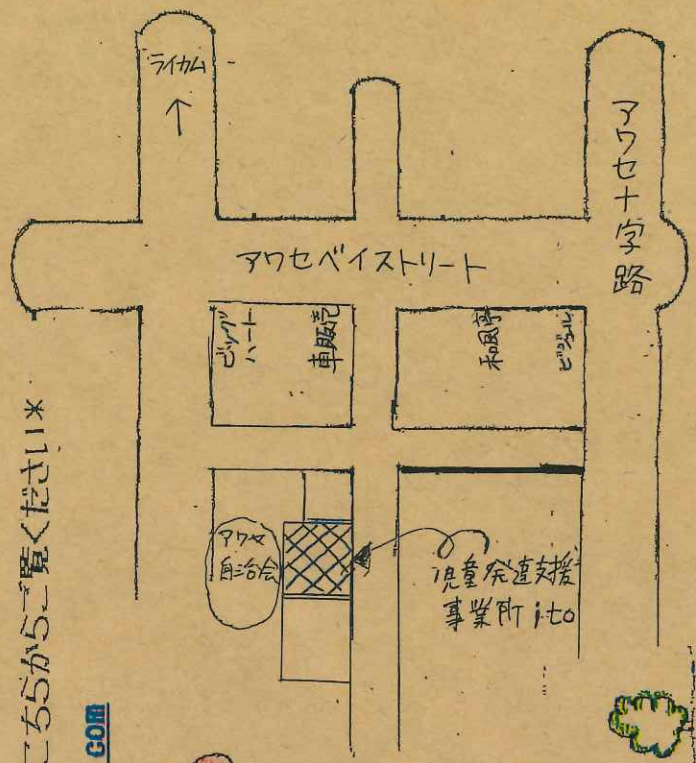
対象者: 0才~6才 未就学児
 開所日: 月曜日~金曜日
 開所時間: 8:30~16:00
 提供地域: 沖縄市, 近隣の市町村
 休日: 土日, 祝日, 12/29~1/3



どうやって利用できる?

- ① ご利用の相談
- ② 見学・相談・体験
- ③ 通所受給者証の申請
- ④ サービス等利用計画(計画相談)
- ⑤ 利用申し込み・ご契約

児童発達支援事業所 i70
 TEL: 090-7585-3419 (下里)
 児童発達支援事業所 C@C@
 TEL: 080-6490-5870 (金城)



活動の様子はこちらをご覧ください

www.iitoco0521.com



道に迷ったら案内します。
 TEL下さい。案内します。
 大切なお子さんとの
 i70が繋がりますように☺



どの子どももキラキラ輝く
 時間(とき)を送るために



お問い合わせ先

☎ 904-2172
 住所: 沖縄市泡瀬2-3-17
 BLUE SKY AWASE A-1
 TEL: 098-989-9973
 FAX: 098-989-9974
 一般社団法人 iitoco

いっしょ (障害者支援事業所とは)

発達に遅れがある、気になると言われた
お子さん、障がいのある未就学のお子さんが
身近な地域で発達支援を受けられる
通所施設です。

子ども達の「やってみよう」気持ちを
引き出し実現できるように？

- 作成 } 個々に合わせたプログラム
- 活動へ } 小集団プログラム

「できない」ことがあっても
「○○さんと一緒に」
「やり方を教えてみよう」など

次のチャレンジへ繋がるよう
よりよい支援していきます。

いっしょの願いは...

子ども達が 自分らしく生き生きと
周りの人と繋がって
幸せに過ごせるようになることです。

大切なお子さんの
いっしょが繋がりますように

療育 OT PT St

ってどんなことするの？

子ども達の困り事

- 手先が上手く使えない
- 上手く発音できない
- 集団の中に入るのが苦手
など...

絵本

- 読み聞かせ
- エプロンシアター
- ごっこ遊び

★自分らしく健康的な
生活を送れるように

戸外活動

- 火田(水やり)
- 芝生
- 公園

★「やってみよう」を
引き出せるように

感覚あそび



- 寒天ゼリー
- とろんこ
- えの鼻

★ワクワク感で
参加したくなるような

交流

- 保育園
- 幼稚園
- 公民館など

いっしょの1日の流れ

- 8:30... 受け入れ準備
- 8:45... 送迎出発 
- 9:00... 来所 (体調チェック)
(トイレ・手洗い・絵本)
- 10:00... はじまりの会
- 10:15... 活動スタート
- 10:45... 自由遊び
- 11:00... お昼ごはん準備
(トイレ・手洗い・絵本)
- 11:30... お昼ごはん 
*お弁当持参時 (着がえ・歯みがき)
- 12:30... お昼寝準備
お昼寝
- 13:00... 幼稚園見お迎え
お昼ごはん
(着がえ・歯みがき)
- 14:00... 静かな活動
かたづけ
- 15:00... おやつ
自由遊び
- 15:45... かたづけ
かえりの会
- 16:00... 送迎出発 